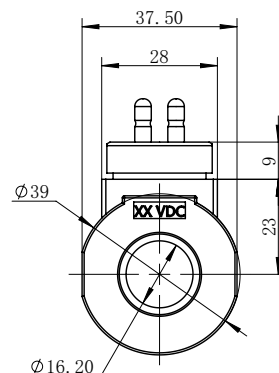
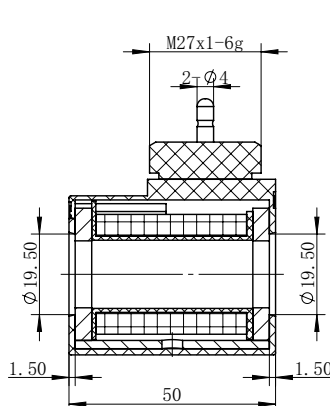
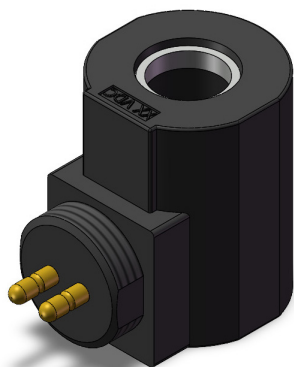


Катушка для картриджного клапана

BYC03-16-02K27

DC 12V
DC 24V

Другие могут быть настроены



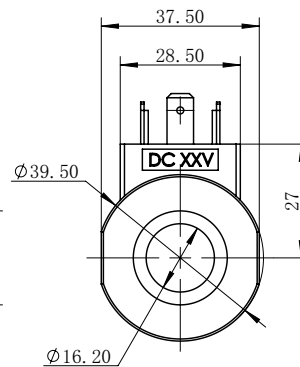
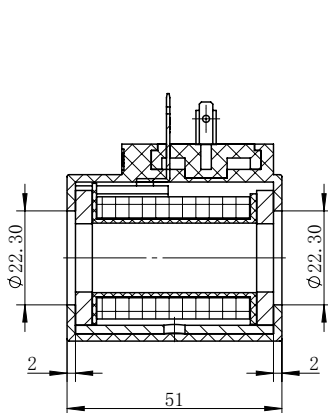
технические параметры

Температура окружающей среды	°C	-25~50	Степень защиты		IP65
Диапазон колебаний напряжения	%	85~110	Продолжительность включения питания	%	100
Номинальная мощность	W	21/25	Класс изоляции		H (180)

DC 24V
AC 220V

Другие могут быть настроены

BYC03-16-03G



технические параметры

Температура окружающей среды	°C	-25~50	Степень защиты		IP65
Диапазон колебаний напряжения	%	85~110	Продолжительность включения питания	%	100
Номинальная мощность	W	26	Класс изоляции		H (180)

Данные образца получены из лабораторной среды и предназначены только для справки. Если вашей компании нужны последние данные или у вас есть особые потребности, свяжитесь с инженером-гидравликом Воуе.