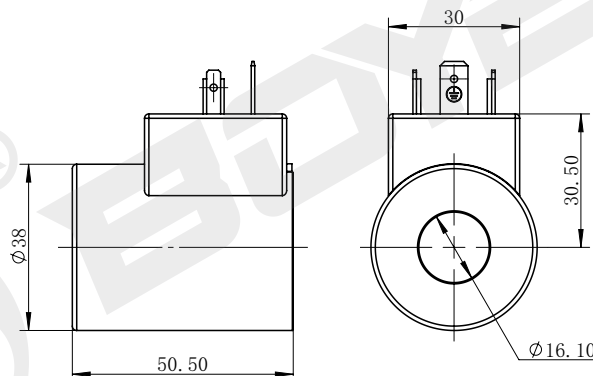
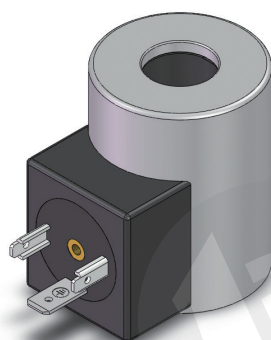


Катушка для картриджного клапана

BYC06-16-01G**DC 24V**
AC 220V

Другие могут быть настроены

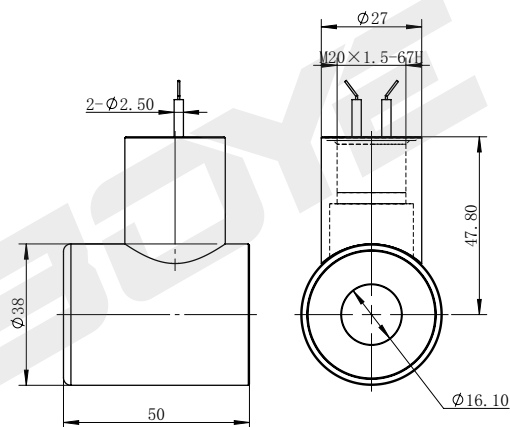
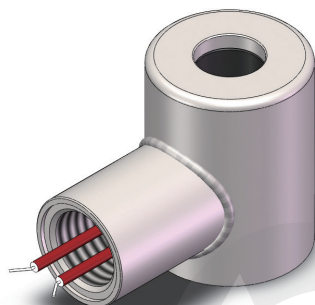


технические параметры

Температура окружающей среды	°C	-25~50	Номинальная мощность		IP65
Диапазон колебаний напряжения	%	85~110	Продолжительность включения питания	%	100
Номинальная мощность	W	25	Класс изоляции		H (180)

DC 24V
AC 220V

Другие могут быть настроены

BYC06-16A-01L

технические параметры

Температура окружающей среды	°C	-25~50	Номинальная мощность		IP67
Диапазон колебаний напряжения	%	85~110	Продолжительность включения питания	%	100
Номинальная мощность	W	22	Класс изоляции		H (180)

Данные образца получены из лабораторной среды и предназначены только для справки. Если вашей компании нужны последние данные или у вас есть особые потребности, свяжитесь с инженером-гидравликом Boue.