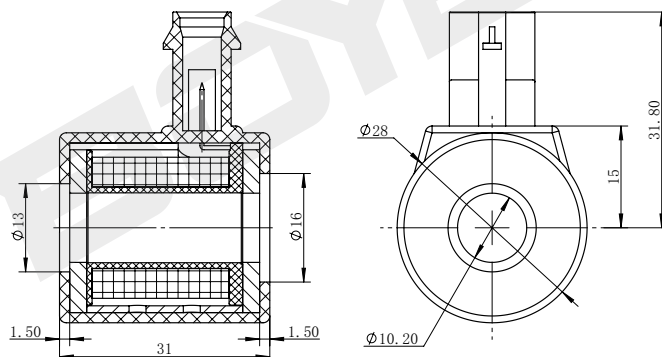


Coil for cartridge вКатушка для картриджного клапанаaave

DC 12V
DC 24V

Другие могут быть настроены

BYC13-10-01Q

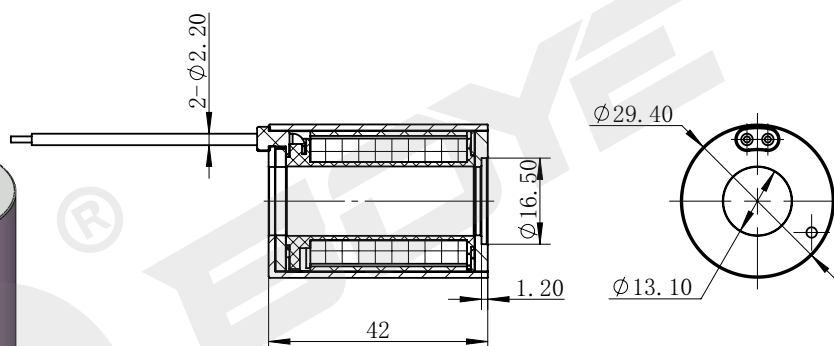
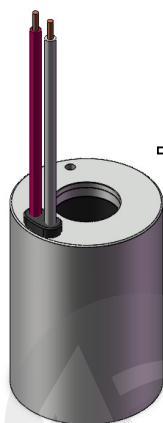


технические параметры					
Температура окружающей среды	°C	-25~50	Номинальная мощность		IP67
Диапазон колебаний напряжения	%	85~110	Продолжительность включения питания	%	100
Номинальная мощность	W	17	Класс изоляции		H (180)

DC 24V
AC 220V

Другие могут быть настроены

BYC18-13-01L



технические параметры					
Температура окружающей среды	°C	-25~50	Номинальная мощность		IP67
Диапазон колебаний напряжения	%	85~110	Продолжительность включения питания	%	100
Номинальная мощность	W	20	Класс изоляции		H (180)

Данные образца получены из лабораторной среды и предназначены только для справки. Если вашей компании нужны последние данные или у вас есть особые потребности, свяжитесь с инженером-гидравликом Boye.